

Spaces für Seminare, Retreats, Workshops, Proben, Tagungen, Offsites oder was auch immer Ihr plant ...

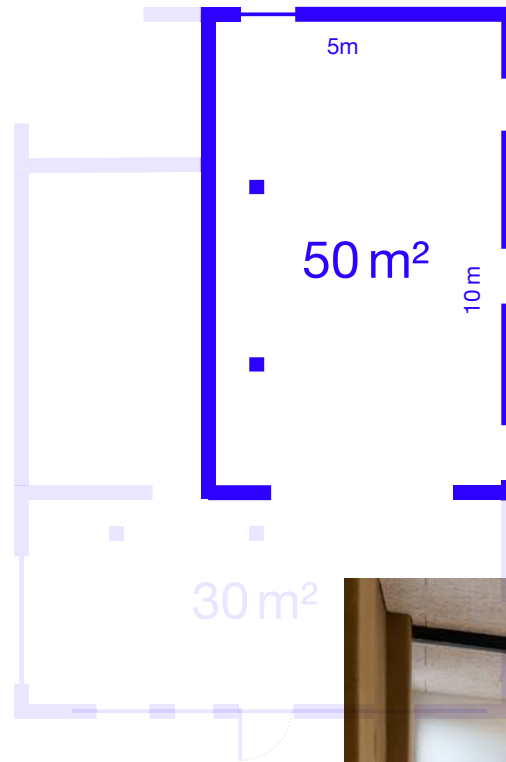


EIN DING DER MÖGLICHKEIT

Wiesenwinkel

150€/Tag

- > Bestuhlung bis 12 Personen
- > WLAN
- > Auf Anfrage: · Tische
 - Beamer
 - Soundboks
 - Metawall
 - Flipchart
 - Moderationsmaterial



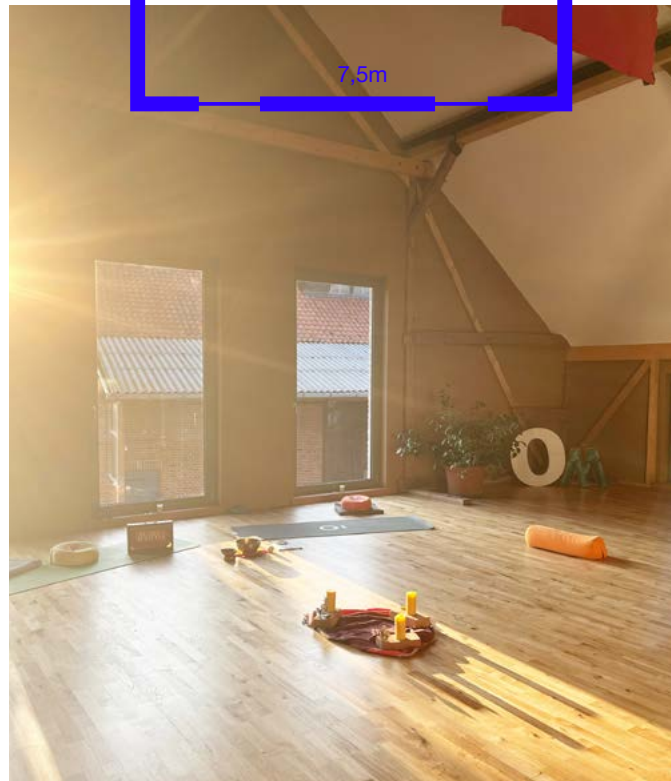
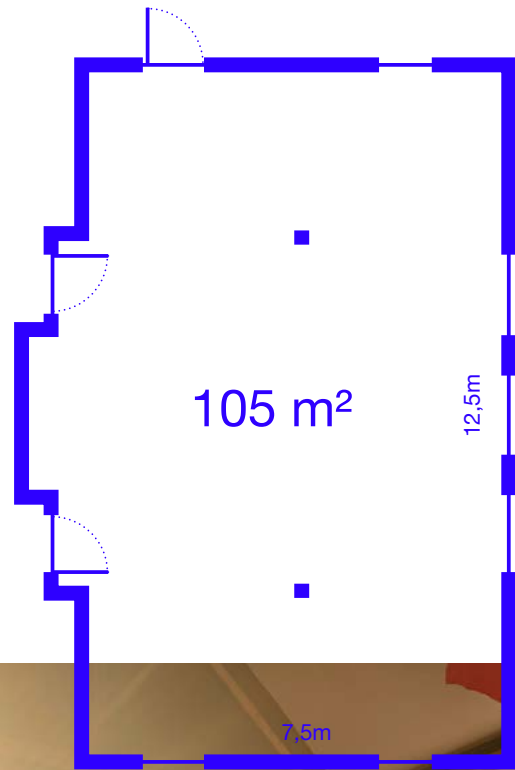
Weitblick

Als Yogaraum 150€/Tag

- > Eichenparkett mit Fußbodenheizung
- > Auf Anfrage: · 10 Yogamatten
 - Decken
 - Soundboks

Als Seminarraum 250€/Tag

- > Bestuhlung bis 60 Personen
- > WLAN
- > Auf Anfrage: · Tische
 - Beamer
 - Soundboks
 - Metawall
 - Flipchart
 - Moderationsmaterial



Kulturscheune

Preis auf Anfrage

Unser Saal bietet bestuhlt Platz für bis zu 300 Personen und die Möglichkeit für größere Veranstaltungen, Panels oder Summer Schools. Hier kann von Mai bis Oktober diskutiert, gefeiert und getanzt werden. Ausgestattet mit einer Bühne hat der Saal zahlreiche kulturelle und private Veranstaltungen gehostet.

- > Bestuhlung bis 300 Personen
- > 10x4,5m Bühne
- > 6,5x3,5m Kino Leinwand
- > WLAN

